

ISOLAR VISOREX® white

PERFEKTE AUSLEUCHTUNG
DURCH LICHTSTREUUNG

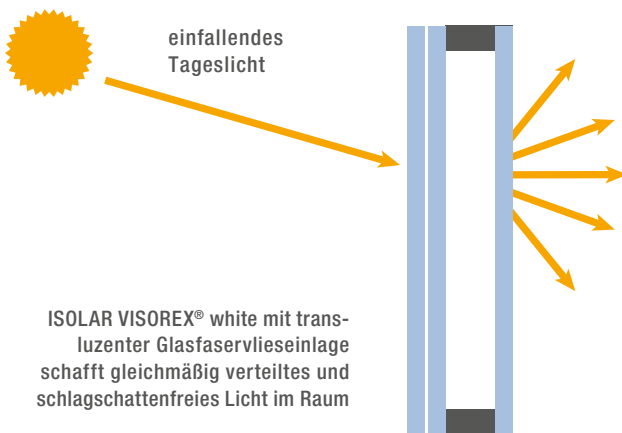


ISOLAR VISOREX® white

Mit ISOLAR VISOREX® white profitieren Sie sowohl von den Eigenschaften eines hochwärmedämmenden Zweifach- oder Dreifach-Isolierglases als auch von denen einer effektiven Lichtstreuung. ISOLAR VISOREX® white ist ein transluzentes Glas, das das einfallende Tageslicht optimal nutzt und ohne Schlagschatten gleichmäßig im Raum streut. Die Blendung durch direkte Sonneneinstrahlung wird dadurch deutlich verringert.

Die Paradeanwendung von ISOLAR VISOREX® white liegt im Einsatz als Dachverglasung. Hier werden die Eigenschaften von Verbundsicherheitsglas mit den solar- und lichttechnischen Eigenschaften einer innovativen Beschichtung kombiniert. Zusätzliche Anforderungen wie hoher Sonnenschutz, farbige Gestaltungen, absturzsichernde Funktionen und vieles mehr können einfach umgesetzt werden.

FUNKTIONSWEISE ISOLAR VISOREX® WHITE



PRODUKTAUSFÜHRUNG ISOLAR VISOREX® WHITE

- ▶ Glasfaservlieseinlage
- ▶ Immer transluzent

PRODUKTVORTEILE

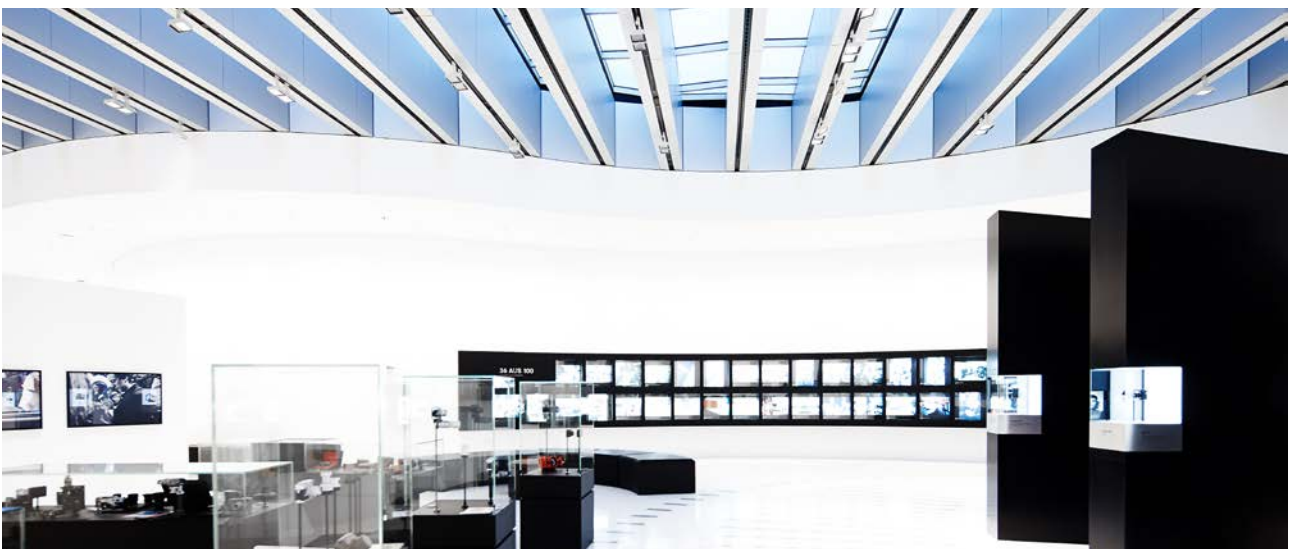
- ▶ Hoher natürlicher Lichteintrag
- ▶ Lichtstreuung – gleichmäßig verteiltes und schlagschattenfreies Licht im Raum
- ▶ Verringerung des Bedarfs an Kunstlicht; Energieeinsparung
- ▶ Verbesserung der Ausleuchtung der Raumtiefe
- ▶ Transluzente Verglasung – für Bereiche, die der Diskretion bedürfen
- ▶ Einzigartige Optik durch die Vlieseinlage

LIEFERPROGRAMM

- ▶ Als Wärmedämm- und Sonnenschutzglas lieferbar
- ▶ Einbruchschutz ausführbar
- ▶ Schalldämmung ausführbar

ANWENDUNGSGEBIETE

- ▶ Dachverglasungen
- ▶ Museen
- ▶ Sporthallen
- ▶ Schwimmbäder
- ▶ Als Raumteiler im Innenbereich
- ▶ Alle Bereiche, die Licht benötigen, aber nicht transparent sein sollen





ISOLAR VISOREX® white

Lichttechnische Werte

Glastyp ISOLAR VISOREX® white	Glasaufbau	U_g in W/m^2K	Lichttransmission in %	Energiedurchlass g-Wert in %	Lichtreflexion in %	Dicke in mm (Toleranz typenabhängig)	Gewicht in kg/m^2
// 47.37	4 / v / 4 / 16 / :4	1,0	47 %	37 %	32 %	28-29	30
// 32.26	4 / vv / 4 / 16 / :4	1,0	32 %	26 %	42 %	28-29	30
/// 43.32	4 / v / 4 / 14 / :4 / 14 / :4	0,6	43 %	32 %	33 %	44-45	40
/// 29.23	4 / vv / 4 / 14 / :4 / 14 / :4	0,6	29 %	23 %	43 %	44-45	40

In dem von der EN 410 verwendeten Modell wird gerichtetes Licht vorausgesetzt. Diese Annahme gilt nicht mehr für streuende Proben (z. B. ISOLAR VISOREX®). Daher können die in Anlehnung an die EN 410 gewonnenen Werte eine größere Ungenauigkeit aufweisen, da die Messergebnisse an streuenden Proben stark von dem verwendeten Spektrometer und der Messgeometrie abhängen.



KONTAKTIEREN SIE UNS – WIR BERATEN SIE GERNE.

Hunsrücker Glasveredelung Wagener GmbH & Co. KG

Otto-Hahn-Straße 1

55481 Kirchberg

Tel.: +49 (0) 6763 9305 – 0

mail@glaswagener.de

www.glaswagener.de

 **ARNOLD GLAS**
Unternehmensgruppe